

6階

| 6th FLOOR

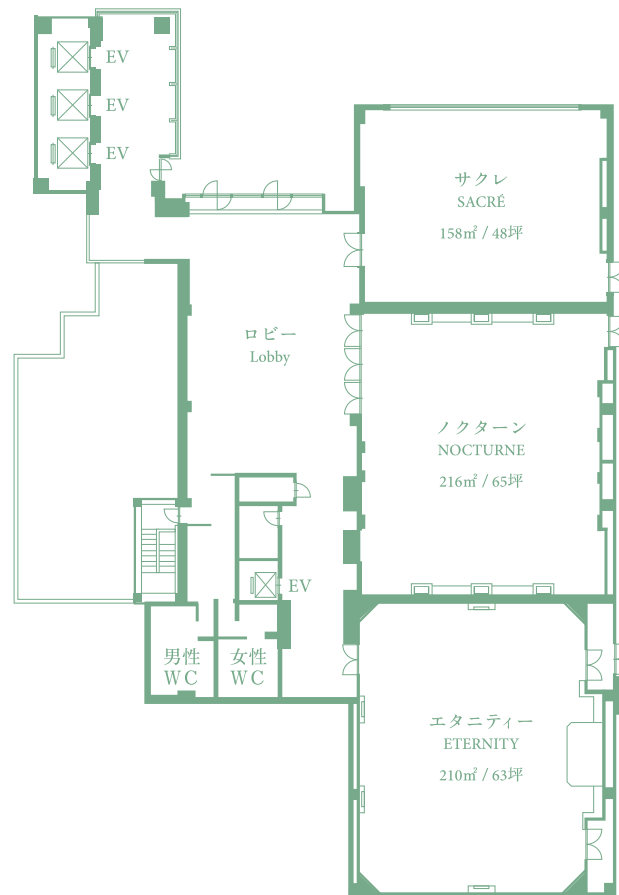
エレベーターを降りた瞬間から
感じる特別感。八芳園最上階の
エグゼクティブフロアです。

白木の格子が印象的なシンプルでモダンな「サクレ」、
18面マルチビジョンの迫力ある
映像が楽しめるラグジュアリーな「ノクターン」、
凜とした空気が漂う清潔感あふれる「エタニティー」。
眼下に広がる庭園とともに、すべてのお部屋を連動させ、
フロア貸切がおすすめのエグゼクティブフロアです。

—
On Happo-en's topmost floor,
offering exclusive executive facilities,
there's a special feeling in the air
the moment guests step off the elevator

The three rooms on this floor—"Sacré," accented with
pale wood latticework in Japanese Modern style; "Nocturne",
featuring an 18-panel multivision screen
for exciting visual presentations; and "Eternity,"
with its air of quiet dignity—all overlook the garden
and can be connected to allow use of the entire floor.

FLOOR PLAN



[サクレ / SACRÉ]

- 収容人数 / Occupancy :
64名 (正餐 / Dinner Style)
60名 (立食 / Buffet Style)
60名 (スクール / Schoolroom Style)
110名 (シアター / Theatre Style)
- 天井高 / Ceiling Height : 3.5m
(一部2.8m / Partially 2.8m)

[ノクターン / NOCTURNE]

- 収容人数 / Occupancy :
80名 (正餐 / Dinner Style)
100名 (立食 / Buffet Style)
80名 (スクール / Schoolroom Style)
160名 (シアター / Theatre Style)
- 天井高 / Ceiling Height : 2.8m

[エタニティー / ETERNITY]

- 収容人数 / Occupancy :
100名 (正餐 / Dinner Style)
100名 (立食 / Buffet Style)
100名 (スクール / Schoolroom Style)
160名 (シアター / Theatre Style)
- 天井高 / Ceiling Height : 3.0m



ノクターン / NOCTURNE



サクレ / SACRÉ



エタニティー / ETERNITY



ロビー / Lobby

宴会場(控室)概要一覧

FACILITY SPECS

| フロア / Floor | 宴会場名 / Name of banquet room | m ² / Square Meter | 坪 / Tsubo <small>1 Tsubo = 3.30578512m²</small> | 天井高 / Ceiling Height | 正餐 / Dinner Style | 立食 / Buffet Style | スクール / School Room Style | シアター / Theatre Style | |
|---------------------|---|---|--|--------------------------------------|--------------------------------------|--------------------|--------------------------|----------------------|--------------------|
| 本館 Main Building | ジュール / JOUR ^{*1} | 792 | 240 | 5.0 m | 450名 / 450 persons | 700名 / 700 persons | 450名 / 45 persons | 800名 / 800 persons | |
| | アルブル / ARBRE | 323 | 98 | 5.0 m | 128名 / 128 persons | 210名 / 210 persons | 200名 / 200 persons | 350名 / 350 persons | |
| | エール / AIR | 380 | 115 | 5.0 m | 160名 / 160 persons | 250名 / 250 persons | 220名 / 220 persons | 400名 / 400 persons | |
| | ニュイ / NUIT | 302 | 92 | 3.0 m | 120名 / 120 persons | 180名 / 180 persons | 165名 / 165 persons | 250名 / 250 persons | |
| | ガーデンフロア全室 | 1,300 | 394 | - | - | - | - | - | |
| | 2F | サンライト / SUNLIGHT | 227 | 69 | 3.3 m | 100名 / 100 persons | 100名 / 100 persons | 100名 / 100 persons | 160名 / 160 persons |
| | | リーフ / LEAF | 215 | 65 | 2.9 m (一部2.7 m) / (2.7m in parts) | 100名 / 100 persons | 100名 / 100 persons | 100名 / 100 persons | 160名 / 160 persons |
| | | ウインド / WIND | 227 | 69 | 3.3 m (一部2.6 m) / (2.6m in parts) | 66名 / 66 persons | 100名 / 100 persons | 80名 / 80 persons | 160名 / 160 persons |
| | 3F | グレース / GRACE | 190 | 57 | 2.9 m | 80名 / 80 persons | 90名 / 90 persons | 70名 / 70 persons | 140名 / 140 persons |
| | | チャット / CHAT | 333 | 100 | 3.2 m | 160名 / 160 persons | 250名 / 250 persons | 220名 / 220 persons | 400名 / 400 persons |
| | 4F | 若松(控室) / "WAKAMATSU" (Anteroom) ^{*2} | 64 | 19 | - | - | - | - | - |
| | | 美保(控室) / "MIHO" (Anteroom) ^{*2} | 64 | 19 | - | - | - | - | - |
| | | 白兔(控室) / "HAKUTO" (Anteroom) ^{*2} | 64 | 19 | - | - | - | - | - |
| | | 末広(控室) / "SUEHIRO" (Anteroom) ^{*2} | 60 | 18 | - | - | - | - | - |
| | | 羽衣(控室) / "HAGOROMO" (Anteroom) ^{*2} | 60 | 18 | - | - | - | - | - |
| | | 相生(控室) / "AIOI" (Anteroom) ^{*2} | 54 | 16 | - | - | - | - | - |
| | 蓬莱(控室) / "HORAI" (Anteroom) ^{*2} | 54 | 16 | - | - | - | - | - | |
| | 5F | リンデン / LINDEN | 171 | 52 | 2.9 m | 64名 / 64 persons | 60名 / 60 persons | 60名 / 60 persons | 110名 / 110 persons |
| | | ジャスミン / JASMINE | 220 | 67 | 2.8 m | 48名 / 48 persons | 80名 / 80 persons | 60名 / 60 persons | 110名 / 110 persons |
| | | オンライン配信スタジオ | 205 | 62 | 2.9 m | - | - | - | - |
| 6F | サクレ / SACRÉ | 158 | 48 | 3.5 m (一部2.8 m) / (2.8m in parts) | 64名 / 64 persons | 60名 / 60 persons | 60名 / 60 persons | 110名 / 110 persons | |
| | ノクターン / NOCTURNE | 216 | 65 | 2.8 m | 80名 / 80 persons | 100名 / 100 persons | 80名 / 80 persons | 160名 / 160 persons | |
| | エタニティー / ETERNITY | 210 | 63 | 3.0 m | 100名 / 100 persons | 100名 / 100 persons | 100名 / 100 persons | 160名 / 160 persons | |

| | 宴会場名 / Name of banquet room | m ² / Square Meter | 坪 / Tsubo <small>1 Tsubo = 3.30578512m²</small> | 天井高 / Ceiling Height | 本膳 / "Honzen" | 座卓 / "Zataku" | 正餐 / Dinner Style | 立食 / Buffet Style |
|---------------------|-----------------------------|-------------------------------|--|----------------------|--------------------|--------------------|--------------------|--------------------|
| 庭園内 / In the Garden | 中庭 / GARDEN | 416 | 126 | - | - | - | - | - |
| | 白鳳館 / HAKUHO-KAN | 240 | 72 | 2.75 m | 150名 / 150 persons | 150名 / 150 persons | 120名 / 120 persons | 130名 / 130 persons |

*1 ジュールはアルブルとエールの2会場に別けることができます。 *2 印の会場は30名様以下のご利用に限定させていただきます。また控室には音響設備をご用意しておりません。 *1 "JOUR" may be separated into "Arbre" and "Air". *2 Occupancy in rooms indicated thus is limited to 30 persons or fewer. Anterooms have no audio equipment.

八芳園近隣地図

MAP OF HAPPOEN VICINITY



都内主要駅からのタクシー所要時間 / MINUTES BY TAXI FROM MAJOR STATION

| | |
|--|--------------------|
| 東京駅より / Tokyo Station | 約25分 / About 25min |
| 羽田空港より / Haneda Airport | 約25分 / About 25min |
| JR 品川・五反田・高輪ゲートウェイ・目黒各駅より / JR Shinagawa · Gotanda · Takanawa Gateway · Meguro Station | 約5分 / About 5min |
| 浜松町駅 (JR・モノレール) より / Hamamatsucho Station | 約20分 / About 20min |
| 成田空港より / Narita Airport | 約60分 / About 60min |

都内主要ホテルからのタクシー所要時間 / MINUTES BY TAXI FROM MAJOR HOTELS

| | | |
|-------------------------------------|---|--------------------|
| 新宿区 Shinjuku Area | パークハイアット東京より / Park Hyatt Tokyo | 約30分 / About 30min |
| | ハイアットリージェンシー東京より / Hyatt Regency Tokyo | 約30分 / About 30min |
| | 京王プラザホテルより / Keio Plaza Hotel | 約30分 / About 30min |
| 渋谷・恵比寿地区 Shibuya, Ebisu Area | ヒルトン東京より / Hilton Tokyo | 約30分 / About 30min |
| | セルリアンタワー東急ホテルより / Cerulean Tower Tokyu Hotel | 約20分 / About 20min |
| | ウェスティンホテル東京より / The Westin Tokyo | 約10分 / About 10min |
| | ホテルニューオータニより / The Hotel New Otani | 約20分 / About 20min |
| | ザ・キャピトルホテル東急より / The Capitol Hotel Tokyu | 約20分 / About 20min |
| 赤坂・六本木地区 Akasaka, Roppongi Area | 赤坂エクセルホテル東急より / Akasaka Excel Hotel Tokyu | 約20分 / About 20min |
| | ANAインターコンチネンタルホテル東京より / ANA Intercontinental Tokyo | 約15分 / About 15min |
| | ホテルオークラ東京より / Hotel Okura Tokyo | 約15分 / About 15min |
| | ザ・リッツカールトン東京より / The Ritz-Carlton Tokyo | 約15分 / About 15min |
| | グランドハイアット東京より / Grand Hyatt Tokyo | 約15分 / About 15min |
| | ザ・プリンスパークタワー東京より / The Prince Park Tower Tokyo | 約15分 / About 15min |
| | 東京プリンスホテルより / Tokyo Prince Hotel | 約15分 / About 15min |
| | ホテルインターコンチネンタル東京ベイより / Inter Continental Tokyo Bay | 約20分 / About 20min |
| | コンラッド東京より / Conrad Tokyo | 約20分 / About 20min |
| | 帝国ホテルより / Imperial Hotel | 約20分 / About 20min |
| 芝・日比谷地区 Shiba, Hibiya Area | ザ・ペニンシュラ東京より / The Peninsula Tokyo | 約25分 / About 25min |
| | フォーシーズンズホテル丸の内東京より / Four Seasons Hotel Tokyo at Marunouchi | 約25分 / About 25min |
| | シャングリ・ラホテル東京より / Shangri-La Hotel Tokyo | 約25分 / About 25min |
| | 品川プリンスホテルより / Shinagawa Prince Hotel | 約5分 / About 5min |
| | グランドプリンスホテル高輪より / Grand Prince Hotel Takanawa | 約5分 / About 5min |
| 品川・高輪地区 Shinagawa, Takanawa Area | グランドプリンスホテル新高輪より / Grand Prince Hotel New Takanawa | 約5分 / About 5min |
| | シェラトン都ホテル東京より / Sheraton Miyako Hotel Tokyo | 約2分 / About 2min |
| | 東京マリオットホテルより / Tokyo Marriott Hotel | 約7分 / About 7min |
| お台場地区 Odaiba Area | ヒルトン東京お台場より / Hilton Tokyo Odaiba | 約30分 / About 30min |
| | グランドニッコー東京台場より / Grand Nikko Tokyo Daiba | 約30分 / About 30min |